

ESPORT ESCOLAR

Jocs Esportius de CV
"Fases comarcals Benicarló - Castelló Nord"



Curs 2020/2021



publicat.es
DE
BLU
LAT

Organitza:



Col·laboren:



SALUDA DEL REGIDOR D'ESPORTS

Estimats pares i estimades mares:

Enguany és un curs complicat i diferent, perquè com tots sabem la nostra societat està vivint una situació sanitària i econòmica d'excepció.

No obstant això, des de la Regidoria d'Esports tenim clar que l'esport, com a font de salut i com a eina de millora del nostre sistema immunològic, és fonamental, especialment en l'etapa escolar.

És per això que, encara que les dificultats organitzatives són moltes, l'Ajuntament de Benicarló continuarà apostant per un programa que té com a principals objectius la formació integral dels nostres i les nostres joves en valors esportius, la conciliació laboral i familiar i l'adquisició d'hàbits esportius saludables.

A més, l'Ajuntament de Benicarló, apostarà, especialment enguany, per una subvenció completa del programa, que possibilitarà que siga gratuït per a tot l'alumnat de primària i secundària.

Com sempre, quedem a la vostra disposició perquè ens feu arribar qualsevol suggeriment que ens ajude a millorar el programa i el nostre servei.

Salutacions cordials,

Fernando Jovaní Diago
Regidor d'Esports

ORGANITZA:

Ajuntament de Benicarló (Regidoria d'Esports)

COL-LABOREN:

Centres escolars, AMPA i entitats esportives de Benicarló

EDATS:

Centres de primària: 6 a 12 anys / Centres de secundària: fins a 16 anys

QUOTA:

Gratuït

DADES D'INTERÉS:

QUÈ?	QUAN?
REPARTIMENT DE TRÍPTICS INFORMATIUS I D'INSCRIPCIÓ	23 d'octubre
RESERVA (PREINSCRIPCIONS)	RESERVA EN LÍNIA www.esportsbenicarlo.com a partir del 23 al 30 d'octubre (12.00 h)
	RESERVA IMPRESCINDIBLE CITA PRÈVIA 630 29 45 63 964 83 06 40
SORTEIG	2 de novembre (12.00 h a l'Ajuntament)
LLISTES PROVISIONALS	3 de novembre (a partir de les 12.00 h en www.esportsbenicarlo.com)
INCIDÈNCIES I CANVIS DE GRUPS	4 i 5 de novembre (a nord@ajuntamentdebenicarlo.org)
LLISTES DEFINITIVES	6 novembre
INICI D'ACTIVITATS	9 de novembre

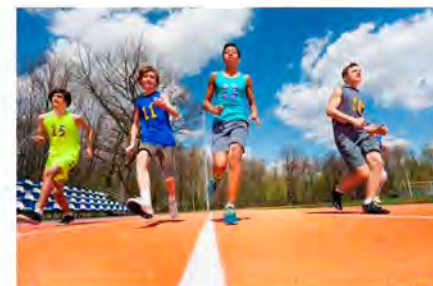


ACTIVITATS A LES INSTAL·LACIONS ESPORTIVES MUNICIPALS:

Aquestes activitats són per a l'alumnat de qualsevol centre escolar de Benicarló.

ESPORTS ALTERNATIUS: S'informarà prèviament amb una circular si els xiquets/es han de portar algun material esportiu específic.

ACTIVITAT	ANY	CURS (*)	DIES	HORES	LLOC	OBSERVACIONS	PLACES
(*) El curs és orientatiu, ja que l'alumne/a pot ser repetidor/a. Si és necessari es farà sorteig i l'edat marcarà la prioritat d'accés.							
ESCACS	2013 - 2011 2010 - 2009	2n, 3r, 4t 5é, 6é	G.1: Dilluns, dimecres G.2: Dilluns, dimecres	16.30 - 17.30 17.30 - 18.30	Pavelló Municipal (sala de premsa)		
G. RÍTMICA	2014 - 2013 2012 - 2011	1r, 2n 3r, 4t	G.1: Dimarts, dijous G.2: Dimarts, dijous	16.00 - 17.00 17.00 - 18.00	Pavelló Municipal (sala polivalent)		16 16
BALLS I ESTILS	2010 - 2009	5é, 6é	G.1: Dilluns, dimecres G.2: Dilluns, dimecres	16.00 - 17.00 17.00 - 18.00	Pavelló Municipal (sala polivalent)	Rítmica, funky, hiphop	16 16
AIKIDO KARATE	2012 - 2011 2010 - 2009	3r, 4t 5é, 6é	G.1: Dilluns, dimecres G.2: Dilluns, dimecres	16.00 - 17.00 17.00 - 18.00	Pavelló Municipal (tatami)		20 20
TRIATLÓ	2012 - 2011 2010 - 2009	3r, 4t 5é, 6é	G.1: Dimarts, dijous G.2: Dimarts, dijous	16.00 - 17.00 17.00 - 18.00	Pistes d'Atletisme	Es obligatori tindre bicicleta L'activitat es farà sense piscina	20 20
ESPORTS ALTERNATIUS	2013 - 2011 2010 - 2009	2n, 3r, 4t 5é, 6é	G.1: Dilluns, dimecres, divendres G.2: Dilluns, dimecres, divendres	16.00 - 17.00 16.00 - 17.00	Pavelló Municipal (pistes exteriors)	atletisme, pilota, esgrima, raqueta, bàsquet, handbol, hoquei, vòlei	20 20

**ACTIVITATS ALS CENTRES ESCOLARS:**

ESPORTS ALTERNATIUS: S'informarà prèviament amb una circular si els xiquets/es han de portar algun material esportiu.

· La inscripció obliga a l'assistència tots els dies de l'activitat, és a dir, l'alumne/a no es pot inscriure un dia a cada activitat.

· (*) El curs és orientatiu, ja que l'alumne/a pot ser repetidor/a. Si és necessari es farà sorteig i l'edat marcarà la prioritat d'accés.

CEIP MARQUÉS DE BENICARLÓ							
ACTIVITAT	ANY	CURS (*)	DIES	HORES	LLOC	OBSERVACIONS	PLACES
MULTIESPORT	2014 2013	1r 2n	G.1: Dimarts, dijous G.2: Dimarts, dijous	17.00 - 18.00 17.00 - 18.00	Frontó Pista de minihandbol-1		16 16
ESPORTS ALTERNATIUS	2013 - 2011 2010 - 2009	2n, 3r, 4t, 5é, 6é	G.1: Dilluns, dimecres, divendres G.2: Dilluns, dimecres, divendres	17.00 - 18.00 17.00 - 18.00	Frontó Pista de minihandbol-1	atletisme, pilota, esgrima, raqueta, bàsquet, handbol, hoquei, vòlei	20 20
FUTBOL SALA	2012 - 2011 2010 - 2009	3r, 4t, 5é, 6é	G.1: Dimarts, dijous G.2: Dilluns, dimecres	17.00 - 18.00 17.00 - 18.00	Pista de futbol sala Pista de futbol sala		20 20



CEIP E. MARTÍNEZ RÓDENAS							
ACTIVITAT	ANY	CURS (*)	DIES	HORES	LLOC	OBSERVACIONS	PLACES
MULTIESPORT	2014 2013	1r 2n	G.1: Dimarts, dijous G.2: Dimarts, dijous	17.00 - 18.00 17.00 - 18.00	Pista de futbol sala-1 Pista de futbol sala-1		16 16
ESPORTS ALTERNATIUS	2013 - 2011 2010 - 2009	2n, 3r, 4t, 5é, 6é	G.1: Dilluns, dimecres, divendres G.2: Dilluns, dimecres, divendres	17.00 - 18.00 17.00 - 18.00	Pista de futbol sala-1	atletisme, pilota, esgrima, raqueta, bàsquet, handbol, hoquei, vòlei	20 20
FUTBOL SALA	2012 - 2011 2010 - 2009	3r, 4t, 5é, 6é	G.1: Dimarts, dijous G.2: Dilluns, dimecres	17.00 - 18.00 17.00 - 18.00	Pista de futbol sala-2		20 20

CEIP FRANCESC CATALAN							
ACTIVITAT	ANY	CURS (*)	DIES	HORES	LLOC	OBSERVACIONS	PLACES
MULTIESPORT	2014 2013	1r 2n	G.1: Dimarts, dijous G.2: Dimarts, dijous	17.00 - 18.00 17.00 - 18.00	Espai posterior a pista de futbol sala		16 16
ESPORTS ALTERNATIUS	2013 - 2011 2010 - 2009	2n, 3r, 4t, 5é, 6é	G.1: Dilluns, dimecres, divendres G.2: Dilluns, dimecres, divendres	17.00 - 18.00 17.00 - 18.00	Espai posterior a pista de futbol sala	atletisme, pilota, esgrima, raqueta, bàsquet, handbol, hoquei, vòlei	20 20
FUTBOL SALA	2012 - 2011 2010 - 2009	3r, 4t, 5é, 6é	G.1: Dimarts, dijous G.2: Dilluns, dimecres	17.00 - 18.00 17.00 - 18.00	Pista de futbol sala Pista de futbol sala		20 20



CEIP ÀNGEL ESTÉBAN							
ACTIVITAT	ANY	CURS (*)	DIES	HORES	LLOC	OBSERVACIONS	PLACES
MULTIESPORT	2014 2013	1r 2n	G.1: Dimarts, dijous G.2: Dimarts, dijous	17.00 - 18.00 17.00 - 18.00	Pista de futbol sala-1 Pista de futbol sala-1		16 16
ESPORTS ALTERNATIUS	2013 - 2011 2010 - 2009	2n, 3r, 4t, 5é, 6é	G.1: Dilluns, dimecres, divendres G.2: Dilluns, dimecres, divendres	17.00 - 18.00 17.00 - 18.00	Pista de futbol sala-1	atletisme, pilota, esgrima, raqueta, bàsquet, handbol, hoquei, vòlei	20 20
FUTBOL SALA	2012 - 2011 2010 - 2009	3r, 4t, 5é, 6é	G.1: Dimarts, dijous G.2: Dilluns, dimecres	17.00 - 18.00 17.00 - 18.00	Pista de futbol sala-2		20 20

N. S. DE LA CONSOLACIÓ							
ACTIVITAT	ANY	CURS (*)	DIES	HORES	LLOC	OBSERVACIONS	PLACES
MULTIESPORT	2014 2013	1r 2n	G.1: Dimarts, dijous G.2: Dimarts, dijous	17.00 - 18.00 17.00 - 18.00	Pavelló Consolació Pavelló Consolació		16 16
ESPORTS ALTERNATIUS	2013 - 2011 2010 - 2009	2n, 3r, 4t, 5é, 6é	G.1: Dilluns, dimecres, divendres G.2: Dilluns, dimecres, divendres	17.00 - 18.00 17.00 - 18.00	Pista de futbol sala	atletisme, pilota, esgrima, raqueta, bàsquet, handbol, hoquei, vòlei	20 20
FUTBOL SALA	2012 - 2011 2010 - 2009	3r, 4t, 5é, 6é	G.1: Dimarts, dijous G.2: Dilluns, dimecres	17.00 - 18.00 17.00 - 18.00	Pati Consolació Pista La Salle		20 20

IES JOAN COROMINES							
ACTIVITAT	ANY	CURS (*)	DIES	HORES	LLOC	OBSERVACIONS	PLACES
FUTBOL SALA	2008 - 2007 2006 - 2005	1r, 2n, 3r, 4t ESO	G.1: Dilluns, dimecres G.2: Dilluns, dimecres	16.15 - 17.15 16.15 - 17.15	Pista Passeig Marítim		20

IES RAMÓN CID							
ACTIVITAT	ANY	CURS (*)	DIES	HORES	LLOC	OBSERVACIONS	PLACES
FUTBOL SALA	2008-2007 2006-2005	1r, 2n, 3r, 4t ESO	G.1: Dimarts, dijous G.2: Dimarts, dijous	16.15 - 17.15 16.15 - 17.15	Pista Passeig Marítim		20
FITNESS I SALUT	2008 - 2007 2006 - 2005	1r, 2n, 3r, 4t ESO	Dilluns, dimecres	14.10 - 15.15 14.10 - 15.15		Cardiobox, bodypump, ioga cubbà, pilates	20

LA SALLE							
ACTIVITAT	ANY	CURS (*)	DIES	HORES	LLOC	OBSERVACIONS	PLACES
FUTBOL SALA	2008 - 2007 2006 - 2005	1r, 2n, 3r, 4t ESO	G.1: Dilluns, dimecres G.2: Dilluns, dimecres G.3: Dimarts, dijous G.4: Dimarts, dijous	16.00 - 17.00 16.00 - 17.00 17.10 - 18.10 17.10 - 18.10	Pista La Salle		20
FITNESS I SALUT	2008-2007 2006-2005	1r, 2n, 3r, 4t ESO	Dilluns, dimecres	17.00 - 18.00	Pavelló La Salle		20



1 Tota la normativa de participació en els programes "Esport Escolar" i "Jocs Esportius Comarcals Benicarló-Castelló nord", està supeditada a les directrius i recomanacions sanitàries que la Generalitat Valenciana aprova en cada moment. Per tant, l'Ajuntament de Benicarló podrà variar, alterar, modificar o suprimir qualssevol de les normes de funcionament per afavorir el compliment de la normativa vigent, minimitzar les possibles vies de contagi i maximitzar la traçabilitat contra la Covid-19.

2 Totes les inscripcions han de formalitzar-se per la plataforma www.esportsbenicarlo.com.

3 Les preinscripcions (reserves) han de fer-se en línia, del 23 al 30 d'octubre. Posteriorment i una vegada fet el sorteig dels grups, es publicaran les llistes provisionals i, a continuació, les definitives.

4 És obligatori que cada alumne/a aporte un correu electrònic particular, entenent que, com són persones menors, el correu pot ser el de la persona adulta que n'estiga al carreg.

5 Cada xiquet o xiqueta té dret a preinscriure's en, com a màxim, DOS activitats esportives, tot i que això no significa tindre dret a plaça.

6 El fet d'emplenar la PREINSCRIPCIÓ no dona dret a plaça en les activitats. Per a aquelles activitats amb aforament limitat, es realitzarà (si escau) un sorteig d'adjudicació. El sorteig consistirà en l'elecció d'una lletra de tall, que serà la que marcarà les places assignades per grup. Amb la resta de xiquets i xiquetes interessats en l'activitat es constituirà una llista d'espera.

7 Per a l'assignació definitiva de places, es donarà prioritat seguint criteris de conciliació familiar i de no pertinència a cap entitat esportiva federada (donarà prioritat a la participació no federada). Si un xiquet o xiqueta amb plaça, posteriorment, decideix formar part d'un club, s'oferirà la seua plaça a la següent persona de la llista d'espera del seu esport en el seu respectiu col·legi.

8 L'organització del programa es reserva el dret d'agrupar horaris i/o grups si algun no arriba a l'aforament mínim establert. Fins i tot, es pot anul·lar algun grup davant la falta d'alumnat o monitors/es.

9 Els xiquets i les xiquetes inscrits en activitats gratuïtes podran perdre el dret a plaça si tenen una absència des dies sense causa justificada. La seua vacant s'oferirà al primer xiquet/a de la llista d'espera del seu esport.

10 En casos de mal comportament amb la resta de xiquets i xiquetes o envers les instal·lacions, monitors/es, etc. es podrà perdre el dret a plaça.

11 La falsificació de signatures, dades o informació de la persona participant, comportarà automàticament la baixa en l'activitat. De la mateixa forma, per motius d'assegurança esportiva i no duplicat de dades, qualsevol preinscripció amb dades falses, incorrectes o errades, pot ser desestimada, fins i tot, després d'haver sigut acceptada. Les dades que s'indiquen en el registre seran responsabilitat de la persona adulta que realitze la reserva.

12 D'acord amb la Llei orgànica 15/1999, de 13 de desembre, de protecció de dades de caràcter personal, la Regidoria d'Esports us fa saber que les vostres dades personals s'inclouran en un fitxer amb titularitat de la Regidoria d'Esports amb la finalitat exclusiva de la gestió interna de les activitats organitzades. Teniu la possibilitat d'accedir-hi, rectificar-les, cancel·lar-les i oposar-vos-hi, tal com es preveu en aquesta llei, mitjançant una carta dirigida a la Regidoria d'Esports (c. de Ferreres Bretó, 10. 12580. Benicarló).

13 ASSEGURANÇA D'ACCIDENTS DEL PROGRAMA ESPORT ESCOLAR:

a) Tots els xiquets i les xiquetes que s'hagen inscrit correctament i hi estiguen admesos/es comptaran amb assegurança d'accidents. A més, tots l'alumnat admès al programa estarà admès en les competicions i/o jornades que organitze l'Ajuntament de Benicarló.

b) L'assegurança d'accidents no tindrà validesa si el xiquet o la xiqueta participant no està correctament inscrit/a i admès/a.

c) La cobertura de l'assegurança d'accidents del programa d'Esport Escolar no inclou les possibles cobertes esportives que organitze qualsevol centre escolar i/o club.

d) L'alumnat admès al programa Esport Escolar podrà participar en els Jocs Esportius de la Comunitat Valenciana, en la seua fase local, comarcal (Jocs Esportius Comarcals Benicarló-Castelló nord) i provincial.

e) Les activitats del programa així com les competicions són per a l'alumnat dels centres escolars de primària i secundària de Benicarló; no obstant això, a les competicions dels Jocs Esportius Comarcals Benicarló-Castelló Nord, podrà participar l'alumnat de centres escolars de la comarca i la província, amb la corresponent inscripció prèvia.

f) S'exigeix la màxima responsabilitat als pares i mares dels xiquets i de les xiquetes en allò que es refereix a la participació i assistència a les lligues escolars. L'èxit de les activitats té molt a veure amb la continuïtat en la participació dels xiquets i les xiquetes.

14 CLAUSULES COVID-19 D'OBLIGATORI COMPLIMENT:

a) De conformitat amb les directrius de la Generalitat Valenciana, és obligatori que els pares/mares/tutors legals deis i de les menors firmen una declaració responsable i un full d'informació mèdica que ha d'entregar-se obligatoriament.

b) En l'imprès medie, els pares i les mares han de fer constar qualsevol necessitat especial deis xiquets/es, per poder previndre reforços amb l'equip de monitors/es.

e) En cas de patir alguna al·lèrgia o malaltia o de necessitar medicació especial, s'ha de comunicar en el moment de la inscripció.

d) La Regidoria d'Esports pot demanar l'informe mèdic o qualsevol altre certificat que acredite la situació especial de salut del xiquet/a.

e) La no aportació de l'esmentat informe i/o certificat, sense motiu justificat, pot comportar la baixa al programa.

f) En tot cas, és recomanable passar abans una revisió mèdica.

g) En cas de patir alguna al·lèrgia o malaltia o de necessitar medicació especial, s'ha de comunicar en el moment de la inscripció; en cas contrari, pot comportar la baixa automàtica del programa.

h) Esta complement prohibit compartir roba i efectes personals (gorres, gots, botelles d'aigua, esmorzars, ulleres, cantimplores, sabatilles, etc.)

15 DECLARACIÓ RESPONSABLE PELS PARTICIPANTS (a emplenar en el procés d'inscripció):
....., com a pare/mare/tutor/a del xiquet/a participant, DECLARO:

a) Que a l'efecte de maximitzar la traçabilitat de possibles contagis, autoritzo l'ús de les meues dades personals per part de l'Ajuntament de Benicarló (nom, cognoms, DNI i telefons de contacte). Aquestes dades s'han obtingut amb el meu consentiment, d'acord amb la Llei orgànica 15/1999, de 13 de desembre, de protecció de dades de caràcter personal, amb la finalitat exclusiva i única de la gestió del present tràmit i sense cap tipus de cessió a tercers persones.

b) La crisi sanitària de la Covid-19 fa necessària l'adopció d'una sèrie de mesures per complir els protocols marcats per les autoritats sanitàries. L'establiment i compliment de les esmentades mesures requereix una sèrie de compromisos i formes d'actuació per part, fonamentalment, de les persones titulars de les instal·lacions esportives, de les persones organitzadores i de les persones participants.

e) Que no presenta símptomes sospitosos de patir la Covid19 en els últims 14 dies.

d) Que se m'ha informat sobre el protocol de prevenció contra la Covid19, aprovat per l'Ajuntament de Benicarló, per a evitar i prevenir contagis i, per tant, soc coneixedor/a del protocol de contingència vigent i aplicat a la instal·lació esportiva i l'activitat esportiva que realitzare.

e) Que em comprometo a no participar ni prendre part en les activitats esportives, entrenaments, esdeveniments o competicions en el cas de patir símptomes que pogueren ser compatibles amb el contagi de la Covid-19. Això resultarà extensiu, igualment, als casos en que els símptomes els manifesten tercers persones amb qui habitualment haja tingut contacte i de les quals objectivament poguera derivar-se un contagi.

f) Que en el cas de tindre coneixement d'estar afectat/da pel virus de la Covid-19 (o persones amb qui ting contacte habitual), em comprometo a que no prengue part en les activitats esportives en que participa, entrenaments i/o competicions mentre no m'hagen realitzat la corresponent prova mèdica i s'haja descartat el possible contagi; o fins que les autoritats sanitàries no manifesten que la participació no entraña un risc, bé per a la meua persona o per a la resta de les persones assistents amb qui poguera tindre contacte.

g) Que quan les circumstàncies ho aconsellen o així ho estableixen les recomanacions sanitàries, o a requeriment de l'Ajuntament de Benicarló, em comprometo a sotmetre'm a les proves mèdiques necessàries per a comprovar si estic o ha estat contagiada/de Covid-19.

h) Que sóc coneixedor/a i assumisc que en l'actual estat hi ha un objectiu risc de contagi de Covid-19 amb les conseqüències que d'això es pogueren derivar per a la salut.

i) Que accepto que l'Ajuntament de Benicarló adopte les mesures necessàries per a establir un raonable escenari de seguretat en l'activitat esportiva que desenvolupo, així com les decisions que siguen necessàries o qualssevol altres directrius que tingueren que a finalitat dotar l'activitat esportiva o la competició esportiva d'un entorn segur en termes d'evitar contagis per Covid-19.

j) Que accepto que, en cas que l'Ajuntament de Benicarló haja d'adoptar mesures restrictives d'ús, d'aforaments, d'horaris o de qualsevol altra índole que impliquen restricció d'ús de l'espai esportiu o de l'activitat esportiva que s'estiga realitzant, no es podran considerar incomplides les obligacions adquirides per l'Ajuntament. Per tant, no es podrà exigir el pagament de quantitats, indemnitzacions o devolució d'imports en concepte d'inscripció o drets de participació o costos en que haguera incorregut la persona usuària o tercers persones que en depenguen.

k) Que accepto que si es mostrara una conducta o comportament d'inobservança o incompliment de les ordres i instruccions vigents i aprovades per l'Ajuntament de Benicarló, en relació amb les mesures de seguretat evitar contagis per Covid-19, podrà ser exclòs/a temporalment o de forma definitiva, segons siga procedent, de l'activitat esportiva que estiga realitzant.

l) Que la present declaració, la firmo sense perjudi d'altres responsabilitats en que poguera incórrer com a conseqüència d'una conducta o comportament d'inobservança o incompliment de les ordres i instruccions que s'apliquen per part de l'Ajuntament de Benicarló i la resta d'autoritats competents.

m) Que totes les dades que es comuniquen i/o aporten en la present declaració responsable són certes i estan actualitzades a data d'avui.

4

EQUIPAMENTS ESCOLARS

1. És obligatori tindre l'equipament de competició del col·legi si el xiquet/a realitza competicions escolars.
2. Els equipaments escolars són de cada centre, és a dir, serveixen per a qualsevol esport inclòs dins de l'ESPORT ESCOLAR, que l'alumne/a realitze. Per tant, si es canvia d'activitat al curs següent, l'equipament del centre continuarà servint.
3. Els equipaments tenen un preu de 13 € (samarreta, pantaló i serigrafia) i es poden adquirir directament a: **Esports Arin**, c. del Crist de la Mar, 169 (tel. 964 460 156).



5

CONTACTE

AJUNTAMENT DE BENICARLÓ

Regidoria d'Esports

Tel. 964 470 050 (Ext. 270; Ext. 204; Ext.107)

www.ajuntamentdebenicarlo.org

correu.esports@ajuntamentdebenicarlo.org

facebook.com/esports.benicarlo

twitter.com/esportbenicarlo

IOUCM, gestió esportiva i educativa, SL

C. del Dr. Fléming, 19

Tel. 630 294 563

www.iocum.com

nord@iocum.com

